

Secretaria de Avaliação e Gestão da Informação (SAGI)

MINISTÉRIO DA CIDADANIA

MINISTÉRIO DA
CIDADANIA



PÁTRIA AMADA
BRASIL
GOVERNO FEDERAL

Instrumentos e Aplicações

MARCOS DA SILVA COIMBRA

Analista de Políticas Sociais

marcos.coimbra@cidadania.gov.br

MINISTÉRIO DA
CIDADANIA



PÁTRIA AMADA
BRASIL
GOVERNO FEDERAL

Objetivos Específicos

Apresentar as principais ferramentas e instrumentos utilizados na obtenção de dados para elaboração do diagnóstico sócio-territorial, além de contextualizar o Cadastro Único e o Censo SUAS:

- MI Social
- RI Social
- TabSocial
- MOPS
- Censo Suas

INSTRUMENTOS E FERRAMENTAS PARA GESTÃO

Informação

Onde nós estamos agora?

MINISTÉRIO DA
CIDADANIA



Respostas Possíveis

a) Endereço

Esplanada dos Ministérios

b) Localidade

Ministério da Cidadania

c) Evento

Oficina de Alinhamento do Capacita SUAS

d) Local

Brasília/DF

e) Latitude x Longitude

-15.7983684 x -47.8743423

Qual a resposta correta?

- Existe resposta correta?
- Existe resposta errada?
- Todas as respostas são úteis para todos os tipos de usuários?
- Usuário?
- Pessoa (Qualquer pessoa?)
- Instituição

Desafios da Gestão da Informação

- O maior desafio da gestão da informação é atender de forma adequada as demandas por dados e “informações” para as pessoas e/ou instituições no tempo correto.
- Nem sempre a informação desejada é a informação disponível.

Por que instrumentos e/ou ferramentas?

- Cada ferramenta possui uma aplicação específica.
- Mas é possível adaptar uma ferramenta para resolver outros problemas (ex.: na maioria das vezes uma faca vira uma chave de fenda).
- De qualquer forma é bom ter cuidado para não estragar o parafuso ou a faca.

Portal SAGI

O Portal de Ferramentas da SAGI é acessado através dos seguintes endereços:

<http://www.mds.gov.br/sagi>

Ou

<http://aplicacoes.mds.gov.br/sagi>

Login

- Para utilização de todas as funcionalidades que portal e as ferramentas oferecem, é necessário que o usuário esteja logado.
- Quando o usuário acessar a área de login pela primeira vez, será necessário efetuar um cadastro (e-mail, nome, cpf, instituição, senha).

Autenticação

Destino: <https://aplicacoes.mds.gov.br/sagi/>

Status: Aguardando Login

Para acessar o destino é necessário que
possível o ocorrido. Caso ainda não tenha
Após o Login você será redirecionado au

[gov.br](#) e nos detalhe da melhor forma

[gov.br/sagi/portal/](#)

[Ir para o Topo](#)

INICIAR SESSÃO CADASTRE-SE

Efetuvar Cadastro

Cronologia das ferramentas

- 2004: SAGI-PETI, SAGITec (visualizador dados PBF) em CD
- 2005: Matriz de Informações Sociais, DicitVIP
- 2006: Portal da SAGI, MI Vetor e Atlas Social
- 2007: Censo CRAS (1 questionário)
- 2008: Censos CRAS e CREAS (2 questionários)
- 2009: RI Social
- 2010: Censo SUAS (+ de 9 questionários)

Cronologia das ferramentas

- 2012: CECAD, RMA
- 2014: CapacitaSUAS (coleta de dados e Painel)
- 2014: CensoSAN 2014
- 2015: MapaSAN 2015
- 2015: VIS (evolução da MI Social)
- 2017: Microdados amostrais do CadÚnico, Plano de Dados Abertos

MI SOCIAL
Matriz de
Informações
Sociais

MI SOCIAL

- Permite a visualização de informações gerenciais – acompanhamento físico-financeiro e indicadores sociais – no formato de tabela.
- Com interação amigável, é possível realizar consultas às informações das ações Ministério da Cidadania (MC) em um determinado tempo, mensal ou anual, com dados desde 2004 e em um espaço pré-selecionado (municípios, estados, Brasil, regiões ou áreas especiais).

MI SOCIAL

- Nível de Desagregação: Município, Estado, Brasil e áreas específicas.
- Quando utilizar: na obtenção de informações acerca de atendimentos e repasses dos programas do MC.
- Utilidades: Permite a visualização das informações em diferentes formatos: tabela, gráficos, mapas e etc.
- Fontes: IBGE, MC, Censo SUAS.

MI SOCIAL

- O DGI faz mensalmente o trabalho de formiguinha, coletando ou extraindo os dados das secretarias finalísticas para tratamento, organização e disponibilização das informações nos bancos de dados da MI Social. Esse é o trabalho invisível, de cozinha, que se torna fundamental para a utilização das ferramentas e serviços de disponibilização de dados.

MI SOCIAL

Disponibilizar dados na internet para serem consumidos uma vez é extremamente simples e fácil.

Um dos grandes desafios que enfrentamos é o de disponibilizar dados e informações sempre atualizados e de acordo com as mudanças das políticas sociais.

VIS DATA

Visualizador de dados Sociais

Versão 2.0

Visualizar de dados sociais

O VIS DATA é um sistema de gerenciamento e visualização dos diversos programas, ações e serviços do Ministério da Cidadania - MDS. Através da ferramenta é possível acessar dados de um ou mais indicadores em um determinado período e local selecionados. As opções de recorte disponíveis são mês ou ano no âmbito temporal, e municípios, estados, regiões, Brasil ou áreas especiais no espacial.

Catálogo

Além dos dados relativos ao MDS também é possível encontrar informações de outras fontes de dados, como por exemplo IBGE, Censo SUAS, Criança Feliz, PNUD. [Clique aqui e confira](#)

Painéis de Monitoramento

Visualize painéis de monitoramento acerca dos programas e serviços de desenvolvimento social. [Clique aqui e confira](#)

Relatório de Informações

Visualize relatórios e boletins sobre diversos temas relacionados aos programas sociais de desenvolvimento social. [Clique aqui e confira](#)

o sistema

Painel de Monitoramento Social

Painel Senarc



Painel de monitoramento das ações da Senarc

[VISUALIZAR](#)

Mercado de Trabalho



Mercado de Trabalho

[VISUALIZAR](#)

Mercado de Trabalho PNAD



Dados da PNAD

[VISUALIZAR](#)

Taxa de Mortalidade Infantil



Taxa de Mortalidade Infantil

Taxa de Mortalidade Infantil



Taxa de Mortalidade Infantil

Exemplo de Painel Texto e Grafico



Painel exemplo

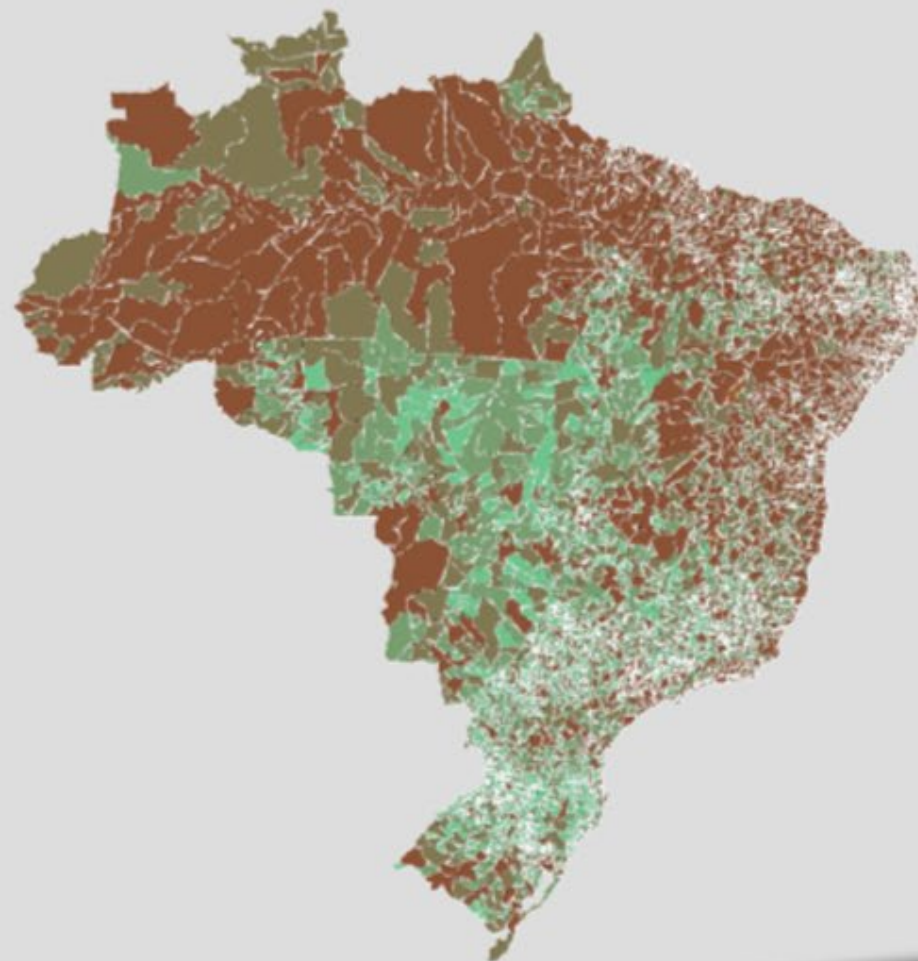
Famílias beneficiárias do Bolsa Família

Famílias Beneficiárias do PBF

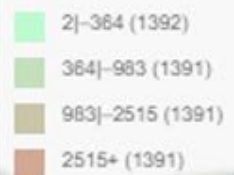
Ano



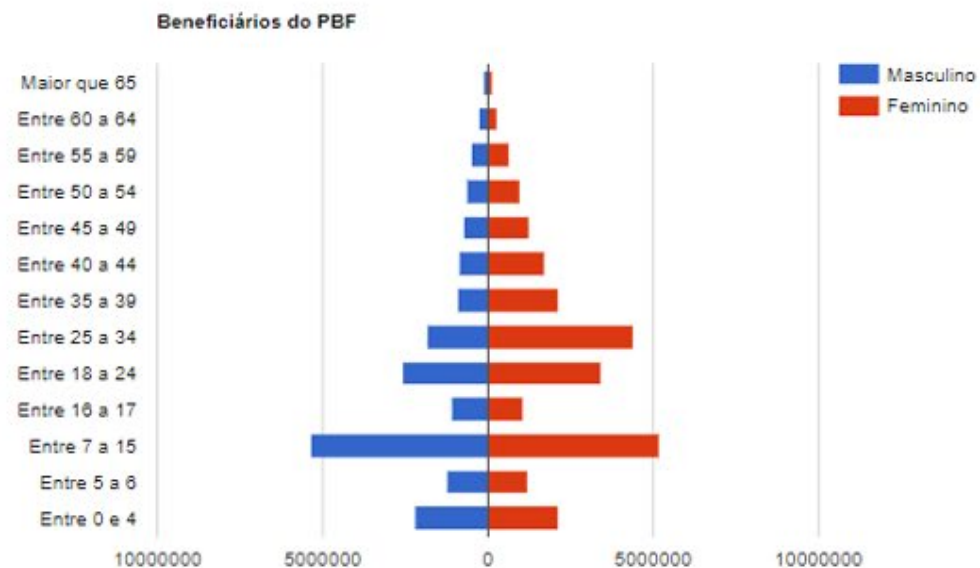
Famílias Beneficiárias do Bolsa Família



Dezembro 2018



-Pirâmide Etária - Pessoas em famílias beneficiárias do Bolsa Família Pirâmide Etária Janeiro de 2019



	Masculino	%	Feminino	%	Total
Entre 0 e 4	2.205.996	51,00%	2.119.580	49,00%	4.325.576
Entre 5 a 6	1.249.547	50,98%	1.201.387	49,02%	2.450.934
Entre 7 a 15	5.392.080	50,91%	5.200.050	49,09%	10.592.130
Entre 16 a 17	1.115.423	50,78%	1.081.287	49,22%	2.196.710
Entre 18 a 24	2.599.539	43,25%	3.410.972	56,75%	6.010.511
Entre 25 a 34	1.836.924	29,46%	4.399.434	49,09%	6.236.358
Entre 35 a 39	921.533	29,46%	1.201.387	49,09%	2.122.920

RI – Relatórios de Informações Sociais

RELATÓRIO DE INFORMAÇÕES - RI

O Relatório de Informações Sociais (RI) é um aplicativo informacional que contém dados que formam um banco de dados de alta performance, com informações sobre o Bolsa Família, ações e serviços de assistência social, segurança alimentar e nutricional e inclusão produtiva realizadas pelo MC nos estados, municípios e DF.



Foi disponibilizado o Novo RI de Programas e Ações do MDS, substituindo o RI - Síntese e o RI - Detalhado, melhorando o desempenho e contendo mais recursos de visualização ao usuário. Em caso de dúvidas/sugestões entre em contato através do e-mail aiad.sagi@mds.gov.br



RELATÓRIOS DE INFORMAÇÕES

- » Relatório de Programas e Ações MDS
- » RI Pesquisa de Informações Básicas 2009 IBGE
- » RI Bolsa Família e Cadastro Único
- » RI Segurança Alimentar e Nutricional
- » RI Benefício de Prestação Continuada
- » RI Proteção Social Básica
- » RI Proteção Social Especial
- » RI Inclusão Produtiva

BOLETIM DE INFORMAÇÕES

- » Elaborando um Diagnóstico para Gestão Municipal
- » Panorama Municipal segundo Censo Demográfico 2010
- » A Extrema Pobreza segundo Censo 2010
- » Mercado de Trabalho segundo Censo 2010
- » Dinâmica das Ocupações Formais segundo RAIS
- » Inclusão Produtiva segundo Censo SUAS
- » O Brasil sem Miséria no seu Município
- » Diagnóstico Socioterritorial
- » Subsídios para elaboração do PPA Municipal



Login

Relatórios de Informações Sociais

Ministério da Cidadania

A A A

SAGI

Secretaria de Avaliação e Gestão da Informação

MDS.gov.br



SAGI

MI Social

Menu de Relatórios

Novo RI Bolsa Família e Cadastro Único

RI Bolsa Família e Cadastro Único

ALTO ALEGRE (SP)

IBGE: 350110



Sobre o relatório



PDF



Imprimir

Data: 14/02/2019

Horário: 11:06:37

Expandir Tudo

Recolher Tudo



Voltar/Nova Consulta

Visão Geral

Estimativas



Cadastro Único



Benefícios



Grupos Populacionais Tradicionais e Específicos



Condicionalidades

gestão Des...



RELATÓRIO DE INFORMAÇÕES - RI

Relatórios recomendados para acompanhamento e monitoramento do SUAS e das demais políticas e programas:

- Relatório de Programas e Ações do MC
- Diagnóstico para a gestão municipal
- Subsídios para a elaboração do PPA municipal
- Bolsa Família e Cadastro no seu Município
- SUAS no seu Município

RELATÓRIO DE INFORMAÇÕES - RI

- Nível de Desagregação: Município, Estado, Brasil e áreas específicas.
- Quando utilizar: na identificação da situação sociodemográfica e da rede socioassistencial do território.
- Fontes: IBGE, MC, Censo SUAS

TAB SOCIAL

Tabulador de

Microdados Sociais

TAB SOCIAL

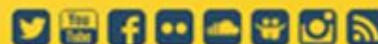
O TAB Social é um tabulador que permite a sistematização fácil dos dados obtidos no CENSO SUAS e no Cadastro Único.

É dividido em:

- TAB SUAS
- TAB CAD



Desenvolvimento Social

VOCÊ ESTÁ AQUI: [PÁGINA INICIAL](#) > [AVALIAÇÃO E GESTÃO DA INFORMAÇÃO](#) > [TAB SOCIAL](#)

SAGI

[Efetuar Login](#)[Ache em nosso portal](#)

SAGI

[Institucional](#)[Legislação](#)[Dados](#)[Publicações](#)[Pesquisas](#)[Citação](#)

Tab Social

O Portal Tab Social reúne bases de dados das áreas de atuação do MDSA, provenientes das pesquisas primárias, registros de programas e cadastros públicos, dispondo também de ferramentas para tabulação, análise e extração de informações.

Área de Interesse de Pesquisa

Pesquisas e estudos

Fichas técnicas, sumários executivos e microdados de pesquisas e estudos da SAGI

TabSUAS

Permite elaborar tabulações dos dados levantados no Censo SUAS

TabCad

Ferramenta para tabular as informações do Cadastro Único

TAB SUAS

Quais Informações posso encontrar?

- Estrutura Física
- Caracterização dos Serviços Prestados
- Capacidade de Atendimento
- Recursos Humanos
- Conselhos de Assistência Social
- Legislação e regimentos internos

TAB SUAS

- Nível de Desagregação: Município, Estado, Brasil e áreas específicas.
- Quando utilizar: na análise dos dados produzidos no Censo SUAS.
- Fontes: Censo SUAS

TAB CAD

- O TAB CAD permite elaborar tabulações dos dados da base do Cadastro Único.
- Nível de Desagregação: Estados e Municípios.
- Quando utilizar: quando for preciso caracterizar o público já cadastrado no CadÚnico e os beneficiários do Bolsa Família.

TABCAD

Tabulador de Informações do CadÚnico

? A+ A- A Contraste Ir para Conteúdo

MDS.gov.br



CECAD 2.0

Tabulador

Frequência Simples

Documentos

Sobre

SAGI

Secretaria de Avaliação e Gestão
da Informação

TABCAD

Tabulador de Informações do Cadastro Único

O Cadastro Único para Programas Sociais é um instrumento que identifica e caracteriza as famílias com renda mensal de até meio salário mínimo por pessoa ou de três salários mínimos no total. Nesta ferramenta - TabCad - você poderá conhecer a realidade socioeconômica dessas famílias por meio da apresentação de dados agregados do Cadastro Único. Para utilizar corretamente a ferramenta é importante conhecer os conceitos das variáveis do Cadastro Único o que pode ser feito através da leitura dos manuais de orientação para o cadastramento das famílias, disponíveis no item "Documentos" da barra de Menu. Por fim, vale ressaltar que esta é uma primeira versão da ferramenta e que será permanentemente aprimorada e, nesse sentido, sugestões ou críticas podem ser encaminhadas para o e-mail: cecad@mds.gov.br.

Secretaria Nacional de Renda e Cidadania



MICRODADOS DO
CADASTRO ÚNICO
COM MARCAÇÃO
BOLSA FAMÍLIA

APLICAÇÃO DO TABULADOR AO TABCAD:

- Permite o cruzamento de duas variáveis do Cadastro Único e a aplicação de filtros.
- É possível cruzar duas informações de domicílio, por exemplo:
 - Localidade do domicílio
 - Forma de coleta do lixo
 - Aplicar o filtro de família faixa de renda familiar.

TAB CAD

- O mesmo tipo de consulta pode ser realizada para pessoa ou para a combinação de variáveis associadas ao domicílio e variáveis associadas a pessoa;
- **FREQUÊNCIA SIMPLES:**
 - Permite seleção de uma única variável do questionário do Cadastro Único e a aplicação de filtros.

TAB CAD

Quais Informações posso encontrar ?

- Faixa de Renda Familiar
- Condições de Moradia das Famílias
- Informações sobre Pessoas

Exemplo

O Coordenador Estadual do PBF e Cadastro Único do Estado do Acre precisa obter informações sobre a forma de escoamento sanitário nos domicílios da zona urbana de seu estado, pois acredita que esta variável influencia a taxa de mortalidade infantil nos municípios com características predominantemente urbanas.

Caminho

- O coordenador deverá clicar em “Tabulador”, selecionar a opção “Família”. Para obter as informações desejadas, devem ser clicadas as seguintes opções:
- UF: Acre
- Variável Coluna: Bloco 2: Forma de escoamento sanitário
- Variável Linha: Bloco 2: Situação do domicílio

SOLUÇÃO

Tabulador com duas variáveis (FAMILIAS)

CadÚnico V7 Janeiro 2012

Seleção Geográfica:

Variável Coluna:

Variável Linha:

Filtros

Gerar tabela apresentando:

Valor Absoluto

% Total

% por Linha

% por Coluna

RESULTADO

Tabulação Família

características do local onde está situado o domicílio	forma de escoamento sanitário							Total
	Rede coletora de esgoto ou pluvial	Fossa séptica	Fossa rudimentar	Vala a céu aberto	Direto para um rio, lago ou mar	Outra forma	Sem Resposta	
Urbanas	13,8%	14,9%	22,3%	17,3%	0,3%	5,2%	0,0%	73,7%
Rurais	0,3%	3,5%	8,2%	10,3%	0,0%	4,0%	0,0%	26,3%
Sem Resposta	0,0%	0,0%	0,0%	0,0%	0,0%	0,0%	0,0%	0,0%
Total	14,1%	18,4%	30,5%	27,6%	0,3%	9,2%	0,0%	100,0%

INTERPRETAÇÃO

Neste exemplo, a pesquisa permite acesso à seguinte informação da população urbana do estado:

- 13,8% usam a rede coletora,
- 14,9% utilizam fossa séptica,
- 22,3% têm fossa rudimentar,
- 17,3% com vala a céu aberto,
- 0,3% escoam direto para rio, lago ou mar;
- 5,2%: outra forma.

INTERPRETAÇÃO

Ou seja, pelo menos 39,9% das famílias têm formas precárias de escoamento sanitário (22,3 % fossa rudimentar, 17,3% vala a céu aberto e 0,3% escoam direto para o rio, lago ou mar). Com esse dado, o coordenador poderá planejar ações de saneamento, utilizando inclusive o extrator para identificação e localização dessas famílias.

TABCAD x CECAD

- O TABCAD permite elaborar tabulações dos dados da base do Cadastro Único.
- CECAD permite Consulta, Seleção e Extração das Informações contidas no CadÚnico.
- A base de dados do CECAD/TABCAD é atualizada de 30 em 30 dias.

TABCAD x CECAD

- Portanto, pode estar defasada com relação ao CadÚnico em até 30 dias.
- Para solicitar acesso ao CECAD é necessário ter perfil no SIGPBF ou no SAA-WEB.



MOPS
Mapas Estratégicos para Políticas
de Cidadania

Mapas Estratégicos para Políticas de Cidadania (MOPS) é um portal de acesso livre que reúne e organiza informações sobre a disponibilidade de serviços, equipamentos públicos e programas sociais identificados em municípios, microrregiões e estados no país. É uma ferramenta eficaz para auxiliar gestores e técnicos na orientação da população de baixa renda e no atendimento das demandas por serviços públicos e acesso a direitos, utilizando-se, para isto, de uma tecnologia de georreferenciamento dos equipamentos públicos, aliada ao georreferenciamento do público do Cadastro Único para Programas Sociais.

Aqui é possível visualizar a localização e o contato dos equipamentos da assistência social, entre outros, obter relatórios socioterritoriais com base nas informações do Cadastro Único e do Censo Demográfico, e gerar cartogramas personalizados.

Em caso de dúvidas ou sugestões, fale conosco através do e-mail: aiad.sagi@mds.gov.br.

Acesse o portal da [Secretaria de Avaliação e Gestão da Informação - SAGI](#), para consultar dados e informações de pesquisas, microdados, programas e ações do MDS.



Lista de Serviços/Equipamentos públicos



Centro de Referência da Assistência Social

Clique para visualizar todos os equipamentos/serviços disponíveis no município



Centro de Referência Especializado da Assistência Social (CREAS)

Clique para visualizar todos os equipamentos/serviços disponíveis no município



Centro Específico para População de Rua (Centro POP)

Clique para visualizar todos os equipamentos/serviços disponíveis no município



Telecentros

Clique para visualizar todos os equipamentos/serviços disponíveis no município



Centros Vocacionais Tecnológicos (CVTs)

Clique para visualizar todos os equipamentos/serviços disponíveis no município



Praças CEUs

Os CEUs – Centros de Artes e Esportes Unificados – integram num mesmo espaço programas e ações culturais, práticas de trabalho, serviços socioassistenciais, políticas de prevenção à violência e de inclusão de brasileiros.

Oportunidades

Cursos do Pronatec Oferta Voluntária

O Pronatec Oferta Voluntária oferece vagas gratuitas em cursos de formação inicial e continuada (FIC), ou qualificação profissional, e em cursos técnicos subsequentes (para quem já concluiu o ensino médio) nas modalidades presencial e a distância (EaD). Os cursos são ofertados por instituições privadas de educação profissional e tecnológica

Cursos de Qualificação Profissional

Encontre informações sobre cursos do PRONATEC oferecidos pelo MEC, em sua plataforma digital. Através do site, você pode consultar as vagas disponíveis nos cursos ofertados.

Faça seu currículo

Cadastre suas informações pessoais, de escolaridade e de trabalho e receba um currículo digital e profissional

Vagas e Postos de Trabalho ofertados no SINE

O Sine Fácil é mais uma das iniciativas do Governo Federal que mostra o esforço de ser cada vez mais eficiente nas relações de trabalho. É uma solução digital, que além de prestar um serviço ao cidadão, evita custos com deslocamento e tempo de espera em filas. Estimula o diálogo entre empregados e empregadores, assegurando os direitos e a qualidade de vida dos profissionais.

Dinâmica do Mercado de Trabalho

Boletim municipal sobre o mercado de trabalho municipal

Inclusão Produtiva no Censo SUAS

Boletim municipal sobre as oportunidades de inclusão produtiva segundo o Censo SUAS

Informes Federais

Visualize informes Federais

Oportunidades da Região

Visualize...

PORTAIS RELACIONADOS

Portal de Informações do Pronatec

O Programa Nacional de Acesso ao Ensino Técnico e Emprego (Pronatec) foi criado pelo Governo Federal, em 2011, com o objetivo de expandir, interiorizar e democratizar a oferta de cursos de educação profissional e tecnológica no país, além de contribuir para a melhoria da qualidade do ensino médio público. O Pronatec busca ampliar as oportunidades educacionais de formação profissional qualificada aos jovens, trabalhadores e beneficiários de programas de transferência de renda.

Catálogo Nacional de Cursos Técnicos - MEC

O Catálogo Nacional de Cursos Técnicos (CNCT) é uma importante referência para a oferta dos cursos técnicos de nível médio nos diferentes sistemas de ensino Federal, Estadual/Distrital e Municipal do país. A adoção da nomenclatura, a carga horária e o perfil descritivo, apresentados no CNCT, possibilitam à instituição de ensino qualificar a oferta de seus cursos e ao estudante uma maior aceitação no mercado de trabalho.

Portal Mais Emprego

Portal que reúne informações sobre Seguro-desemprego, Vagas de Emprego, Qualificação Profissional, Abono Salarial e informações sobre a classificação Brasileiro de Ocupações - CBO.

Descrição de Profissões no Guia do Estudante

Nesse Portal pode-se obter informações sobre profissões, a natureza do trabalho, salários e aonde estudar, conforme pesquisa contínua realizada pela equipe da publicação Guia do Estudante.

Painel das Profissões - Seade

O Painel das Profissões elaborado pela Fundação Seade é uma ferramenta pública de orientação profissional para jovens e adultos que procuram informações sobre profissões e a situação do mercado de trabalho em cada região do Estado de São Paulo. Para cada ocupação são descritas as exigências de formação e experiência para o seu exercício, bem como as atividades e os setores de atuação mais frequentes, além das condições e os locais onde é exercida a atividade. São ainda apresentados o número de empregos, as remunerações médias, as proporções de homens e mulheres, e a distribuição dos empregados por faixas etárias e escolaridade.

Consulta a Classificação Brasileira de Ocupações - MTE

A Classificação Brasileira de Ocupações - CBO é o documento que classifica o trabalho brasileiro. Codifica e



Manuais e informações adicionais

Curso - Indicadores para Diagnóstico de Programas e Ações do MDS

Orientações Técnicas para o Programa ACESSUAS Trabalho

Este Programa possui o objetivo de promover a integração dos usuários da assistência social ao mundo do trabalho por meio de ações articuladas e mobilização social. A integração ao mundo do trabalho dar-se-á por meio da integração de ações das diversas políticas públicas, cabendo a Assistência Social viabilizar a promoção do protagonismo, a participação cidadã e a mediação do acesso ao mundo do trabalho. Suas ações poderão ser executadas de forma direta pelo município ou DF ou em parceria com entidades e organizações de assistência social.

Manual de como elaborar um Plano de Negócios - SEBRAE

Este manual tem por objetivo auxiliá-lo na criação do seu plano de negócio, independentemente de você estar abrindo um novo empreendimento ou ampliando um já existente. Um plano de negócio é um documento que descreve por escrito os objetivos de um negócio e quais passos devem ser dados para que esses objetivos sejam alcançados, diminuindo os riscos e as incertezas. O plano de negócio é o instrumento ideal para traçar um retrato fiel do mercado, do produto e das atitudes do empreendedor, o que propicia segurança para quem quer iniciar uma empresa com maiores condições de êxito ou mesmo ampliar ou promover inovações em seu negócio.

Guia para Elaboração de Projetos Sociais

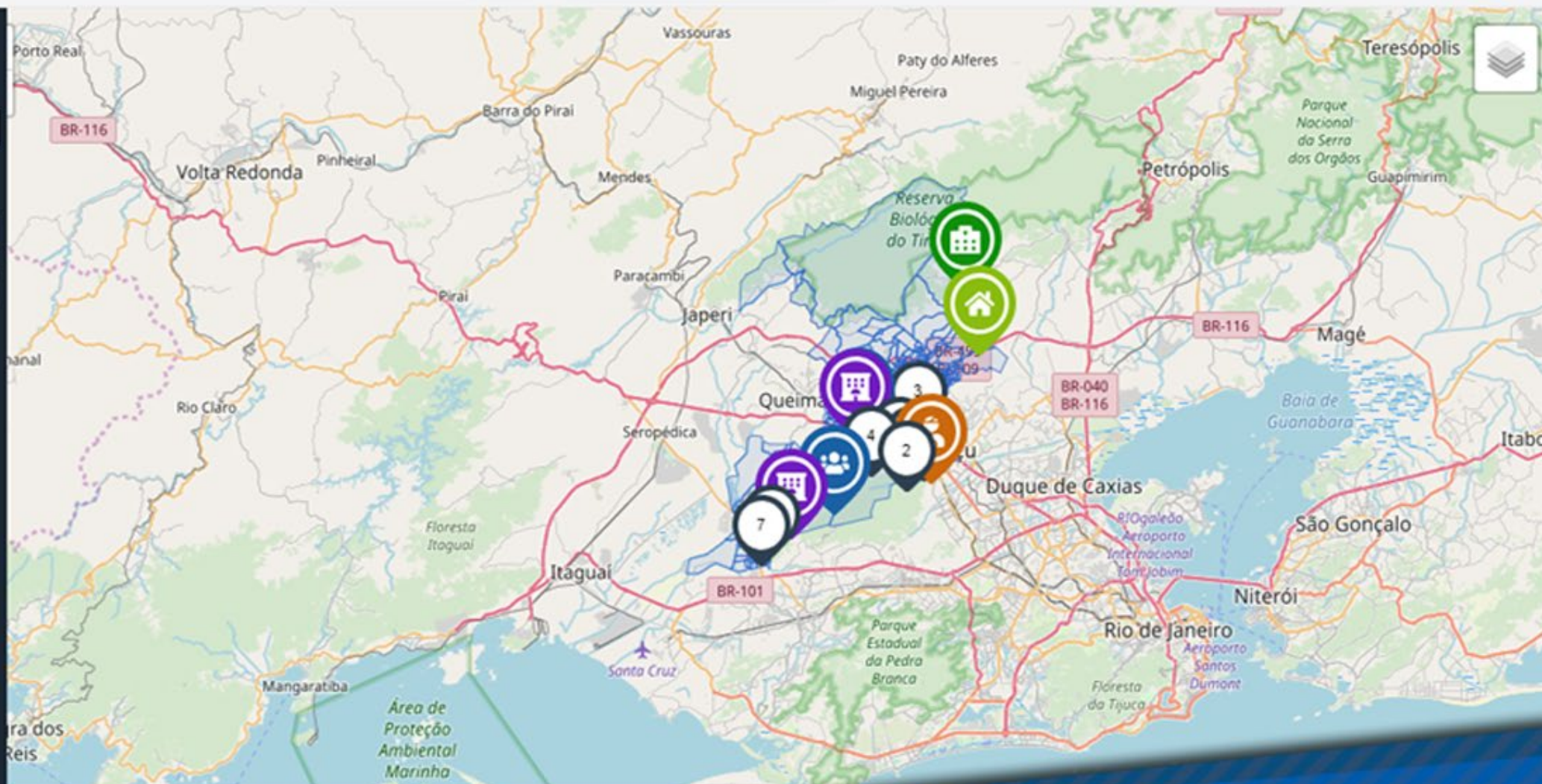
Esse guia foi desenvolvido e pensado a partir de cursos, encontros e seminários, que os autores foram desenvolvendo com organizações governamentais e fóruns de entidades ou grupos da Sociedade Civil e universidades. Ele tem o objetivo de auxiliar na estruturação de grupos e iniciativas na formulação de seus projetos sociais.

Guia de Geração de Trabalho e Renda - FBB

Este Guia é um instrumento para gestores públicos, representantes de entidades que desenvolvem projetos de geração de renda e beneficiários dos programas de transferência de renda desenvolverem projetos de geração de renda tecnicamente viáveis. Além disso, esta publicação poderá contribuir para aprimorar as estratégias de políticas, programas e ações voltadas para redução da desigualdade no Brasil.

Dados estatísticos sobre municípios no IBGE

O Cidades é uma ferramenta para se obter informações sobre todos os municípios do Brasil, com o perfil completo de cada uma das cidades.



← voltar



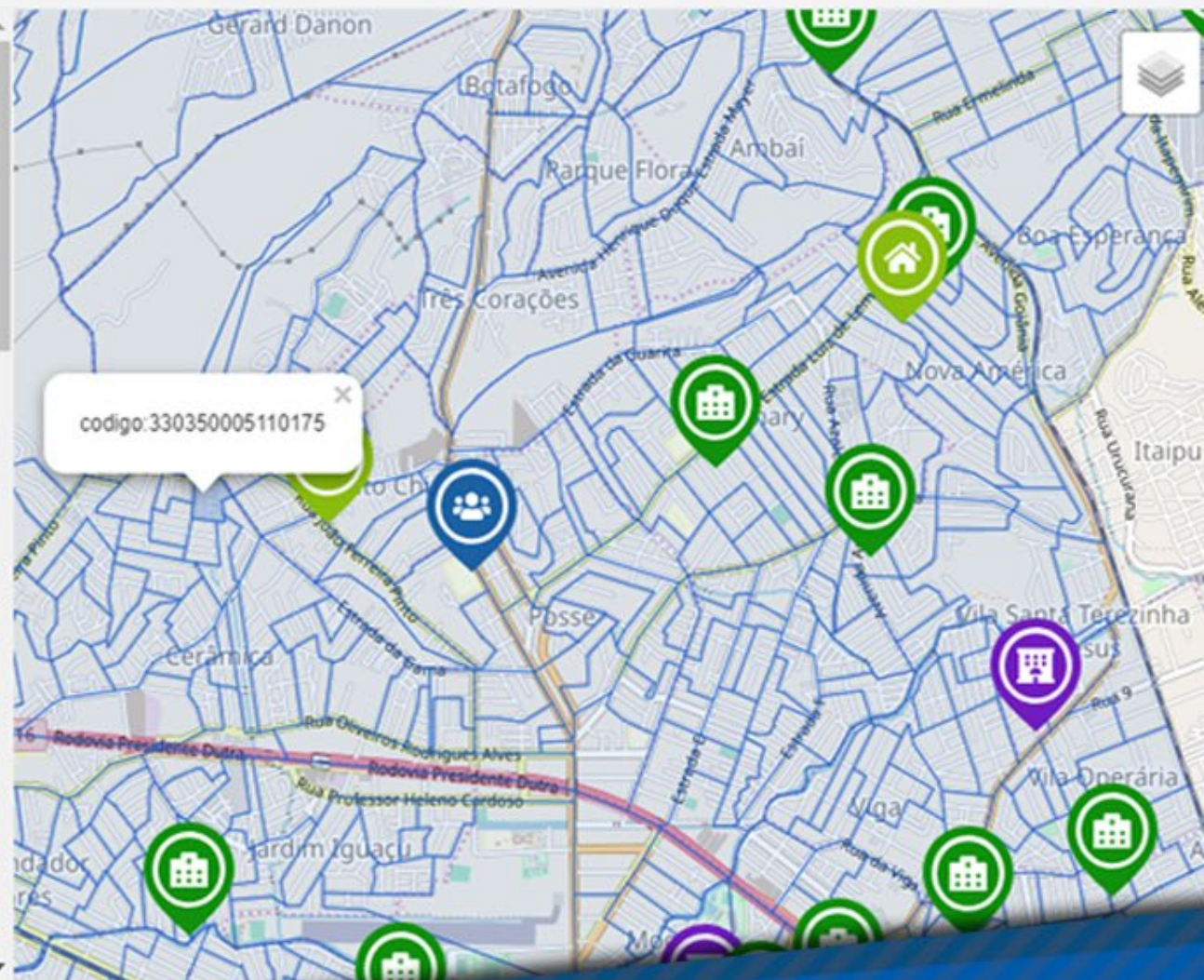
Setor censitário: 330350005110175

Município: NOVA IGUAÇU/RJ

Tipo: URBANO

CADASTRO ÚNICO (DEZEMBRO/2016)

Total de famílias cadastradas	26
Total de famílias com até 2 anos de atualização no cadastro	15
Total de famílias com até R\$ 85 percapita	10
Total de famílias com renda percapita entre R\$ 85 e R\$ 170	3
Total de famílias com renda percapita entre R\$ 170 e ½ S.M.	7
Total de famílias com mais de ½ S.M. percapita	6
Total de famílias com benefícios do PBF	10
Total de famílias com informação de membros com deficiência	3
Total de pessoas cadastradas	64
Total de pessoas pertencentes a famílias beneficiárias PBF	34
Total de pessoas com idade entre 0 e 3 anos	0



MOPS

- Nível de Desagregação: Municipal e Setores Censitários.
- Quando utilizar: Durante o mapeamento da rede socioassistencial, cultural, educacional e de saúde; no atendimento ao cidadão em situação de vulnerabilidade, para localização de serviços públicos que lhe atendam.
- Fontes: Censo SUAS, Sine, Rais, RONI, SimCultura.

CENSO SUAS

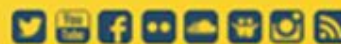
O Censo SUAS surgiu da necessidade do monitoramento dos recursos federais e da qualidade da oferta dos serviços ofertados pelo SUAS.

Responsável: Ministério da Cidadania

CENSO SUAS

- O Censo do Sistema Único de Assistência Social (Censo SUAS) é um levantamento sistemático de dados e informações sobre o SUAS nos estados e municípios.
- O Censo SUAS é realizado anualmente desde 2007 por meio de uma ação integrada entre a Secretaria Nacional de Assistência Social (SNAS) e a Secretaria de Avaliação e Gestão da Informação (Sagi), e foi regulamentado pelo Decreto no 7.334, de 19 de outubro de 2010.

Desenvolvimento Social



VOCÊ ESTÁ AQUI: [PÁGINA INICIAL](#) > [AVALIAÇÃO E GESTÃO DA INFORMAÇÃO](#) > [CENSO SUAS](#)

SAGI

[Efetuar Login](#)

SAGI

[Institucional](#)
[Legislação](#)
[Dados](#)
[Publicações](#)
[Pesquisas](#)
[Capacitação](#)
[Eventos](#)

Censo SUAS



Levantamento anual realizado pela SAGI em parceria com SNAS para acompanhar a estruturação do Sistema Único de Assistência Social



CENSO SUAS

Como funciona:

- O Ministério da Cidadania envia um pedido às secretarias estaduais e municipais de assistência social para que preencham formulários eletrônicos a respeito dos seus equipamentos de assistência social (CRAS, CREAS, Centros POP, casas de acolhimento), dos Conselhos de Assistência Social e da gestão estadual e municipal. As secretarias devem coletar as informações requisitadas, inseri-las nos formulários eletrônicos e enviá-las dentro do prazo.

CENSO SUAS

Questionários:

- CRAS
- CREAS
- Centros POP
- Conselhos
- Gestão Municipal e Estadual

CENSO SUAS

Questionários:

- Rede Privada
- Unidades de Acolhimento
- Centros de Convivência
- Serviços PSE PCDI

CENSO SUAS

Principais dados coletados nos questionários do Censo SUAS:

IDENTIFICAÇÃO

- Dados de localização
- Tipo de unidade
- Fonte(s) de financiamento
- Horário de funcionamento

CENSO SUAS

ESTRUTURA FÍSICA

- Situação do imóvel onde se localiza o equipamento
- Compartilhamento do imóvel
- Características do espaço físico
- Condições de acessibilidade

CENSO SUAS

ESTRUTURA FÍSICA

- Disponibilidade de equipamentos e materiais
- Quantidade de computadores
- Existência de placa de identificação

CENSO SUAS

SERVIÇOS

- Quantificação e caracterização das atividades desenvolvidas
- Perfil de famílias em acompanhamento
- Quantificação das famílias encaminhadas para outras políticas

CENSO SUAS

SERVIÇOS

- Características dos serviços
- Identificação e volume de pessoas atendidas pelo Paefi (Proteção e atendimento especializado a famílias e indivíduos).

CENSO SUAS

GESTÃO DO TERRITÓRIO

- Território de abrangência da unidade
- Acesso a sistemas informatizados do Governo Federal
- Existência de equipe técnica adicional específica para deslocamento

CENSO SUAS

GESTÃO DO TERRITÓRIO

- Existência do mapa de seu território de abrangência, bem como de documento com o diagnóstico do seu território de abrangência
- Formas pelas quais os usuários acessam os serviços da unidade

PORTAL DO CENSO SUAS

- Reúne em um único local informações, sistemas e publicações do Censo SUAS.
- <http://aplicacoes.mds.gov.br/sagirms/portal-censo/>

MINISTÉRIO DA
CIDADANIA



PÁTRIA AMADA
BRASIL
GOVERNO FEDERAL